

COMPANY PROFILE

“We design,
You live.”





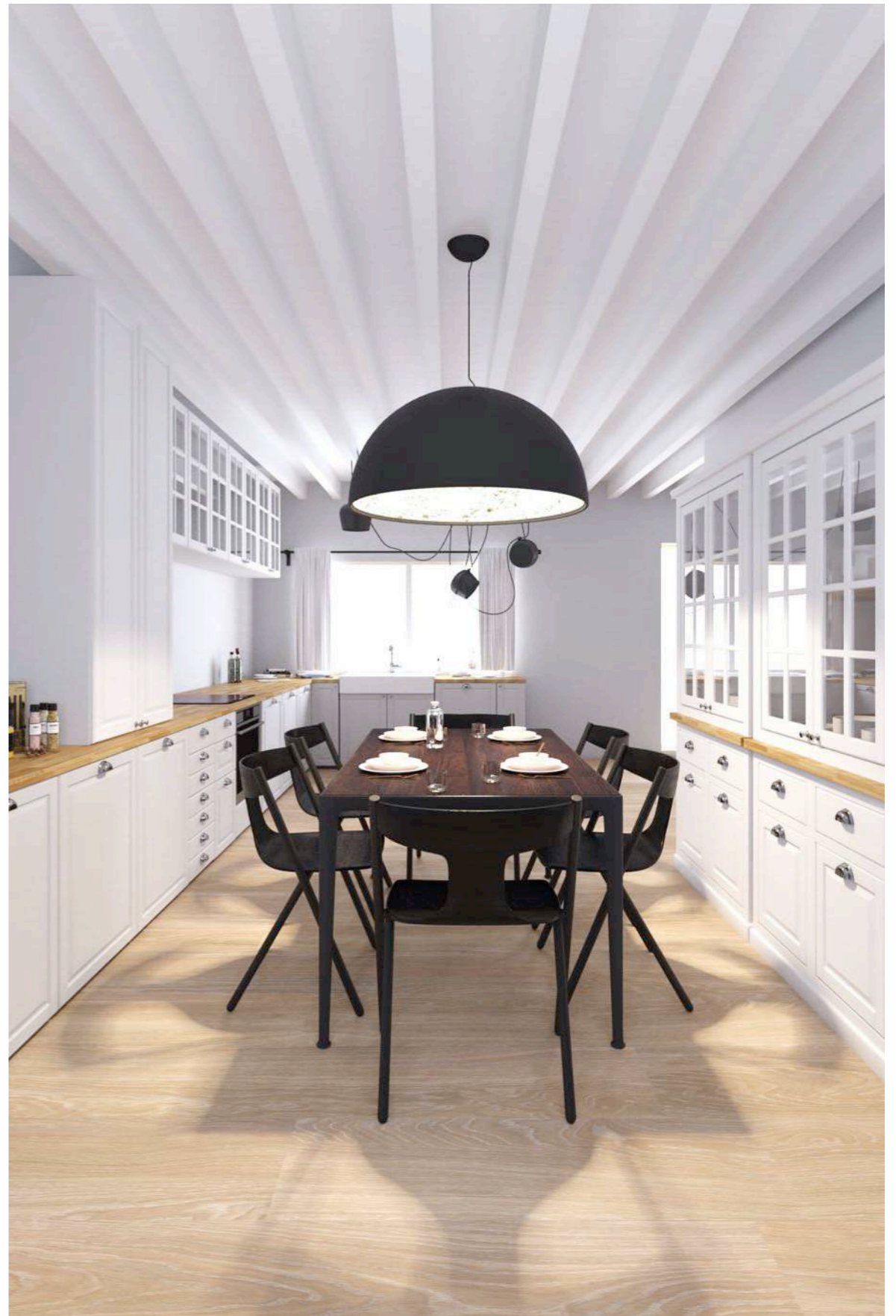
Casa F. - ristrutturazione di una villa a Modena - progetto di interioring - salotto

LSA architetti è uno studio nato nel 2008 che fin da subito ha creduto in un approccio SMART al progetto: i nostri obiettivi, fissati con il cliente, sono specifici, misurabili, utili, realistici e riferiti ad una tempistica determinata. Per noi è l'approccio più intelligente al progetto e l'unico percorribile per ottenere il risultato atteso. La progettazione è un processo di collaborazione, un dialogo tra cliente e architetto, tra

investitore ed utilizzatore finale. La forma è fusione di indagine concettuale con metodologia produttiva. Il processo progettuale mette in relazione obiettivi di sostenibilità, budget, prestazioni e possibilità di implementazioni future. La pratica è flessibile, agile, in continua evoluzione e non convenzionale.



1



3



2

LSA architetti si occupa di innovazione architettonica, di nuove costruzioni, riqualificazioni, restauro architettonico e progettazione ambientale.

Lo studio si propone come punto di riferimento con diverse professionalità a disposizione di privati e aziende.

Offre un approccio multidisciplinare e “chiavi in mano” grazie al lavoro di architetti, strutturisti, ingegneri energetici, termotecnici, geometri e agronomi che formano un team in grado di affiancare la committenza in tutti gli aspetti del progetto e del problem solving.

Il nostro approccio progettuale permea svariati ambiti ed è ispirato all'ecologia e alla sostenibilità per un'architettura volta all'integrazione con il contesto culturale.

Gli interventi progettuali e di ricerca dello studio vanno dai master plan del verde alle infrastrutture urbane efficienti, dalla progettazione degli spazi per le attività di sviluppo delle comunità al design sostenibile, dagli edifici bioclimatici alla ricerca di tecnologie dei materiali performanti e di nuovi sistemi per favorire la mobilità intelligente nelle città.

Se tutte queste interazioni vengono considerate all'interno del *flow* di progetto si riesce a superare quello che possiamo definire come “integralismo green” approdando, invece, ad un approccio alla progettazione SMART.

Cerchiamo di convogliare e concentrare queste idee in tutti i

progetti a cui prendiamo parte: la scelta dei materiali, l'uso di fonti rinnovabili, la massimizzazione degli apporti gratuiti di energia e lo sfruttamento delle nuove tecnologie impiantistiche sono i targets che teniamo sempre come punti di riferimento in costante miglioramento.

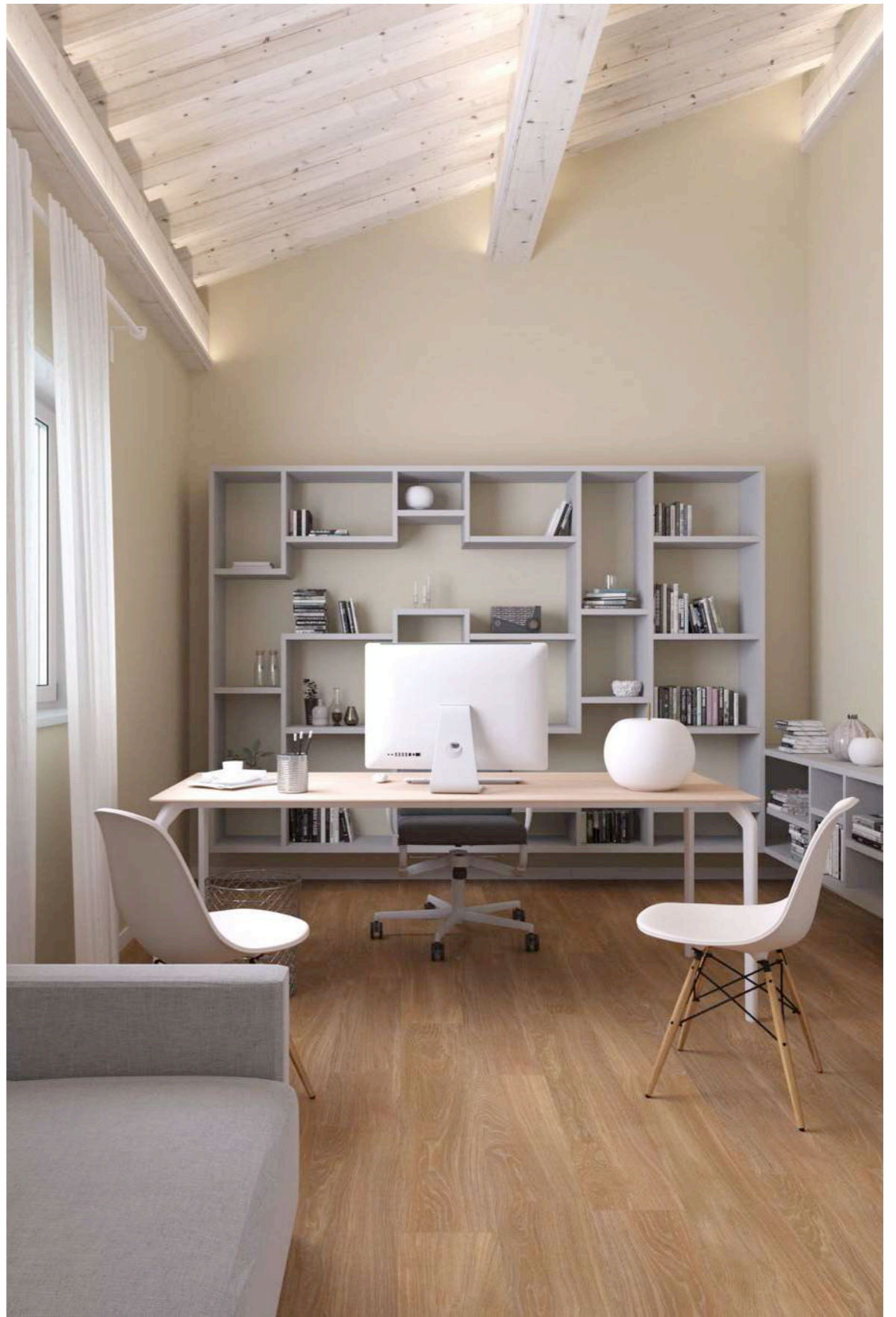
La sostenibilità, se vista in quest'ottica, non per forza è un concetto “costoso” in termini di denaro; bilanciare la spesa con la resa energetica ed il comfort fa parte del nostro lavoro ed è un percorso che cerchiamo di percorrere sempre insieme al cliente.

Alla pagina precedente:

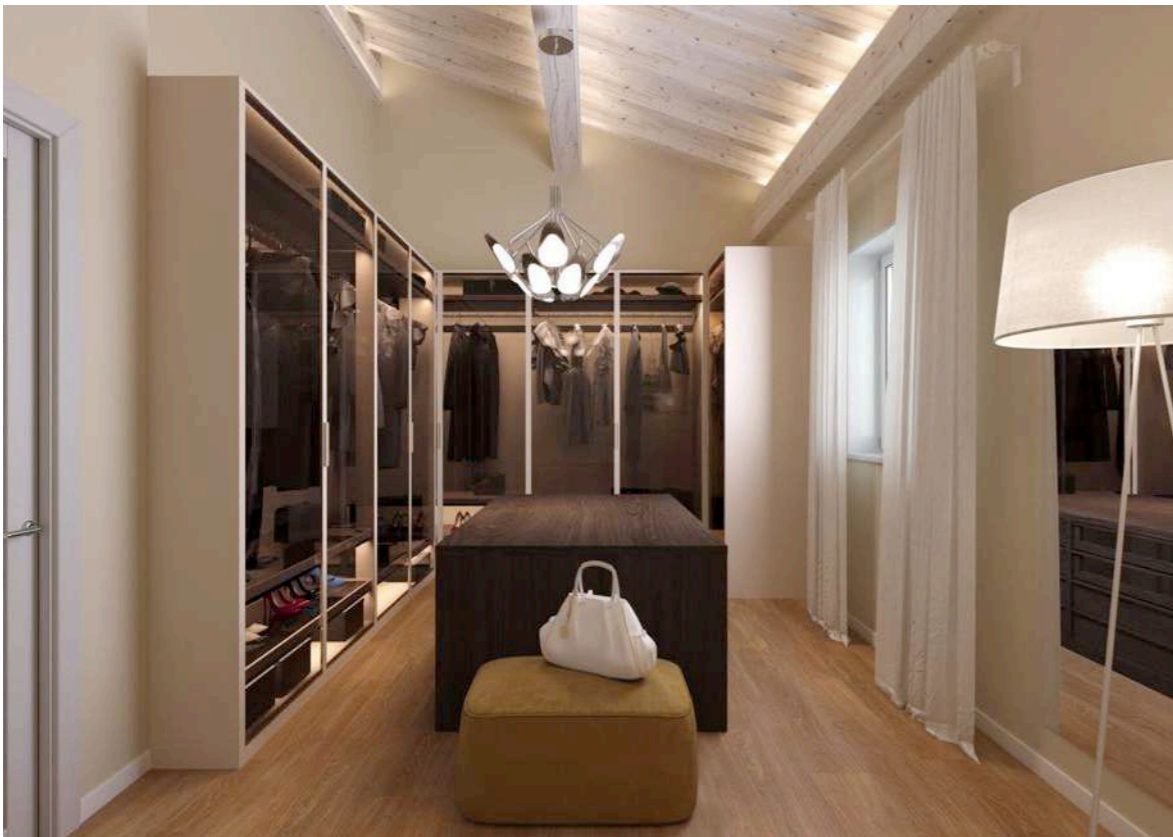
Casa F. - ristrutturazione di una villa a
Modena - progetto di interioring - 1. salotto,
2. veranda, 3. cucina.



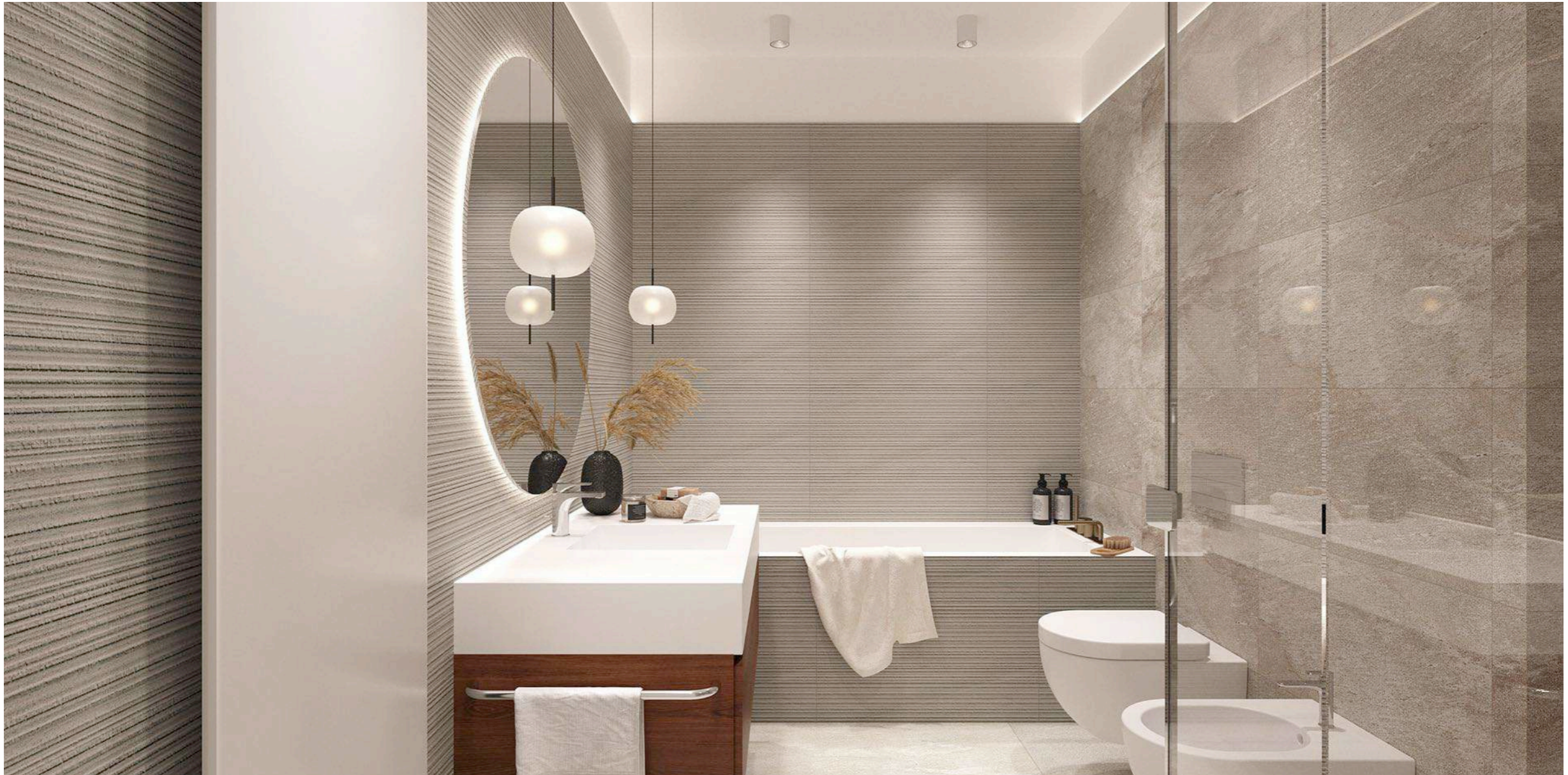
1



3



2



Casa D. - ristrutturazione di un attico a Modena - progetto di interioring - bagno ospiti

Alla pagina precedente:

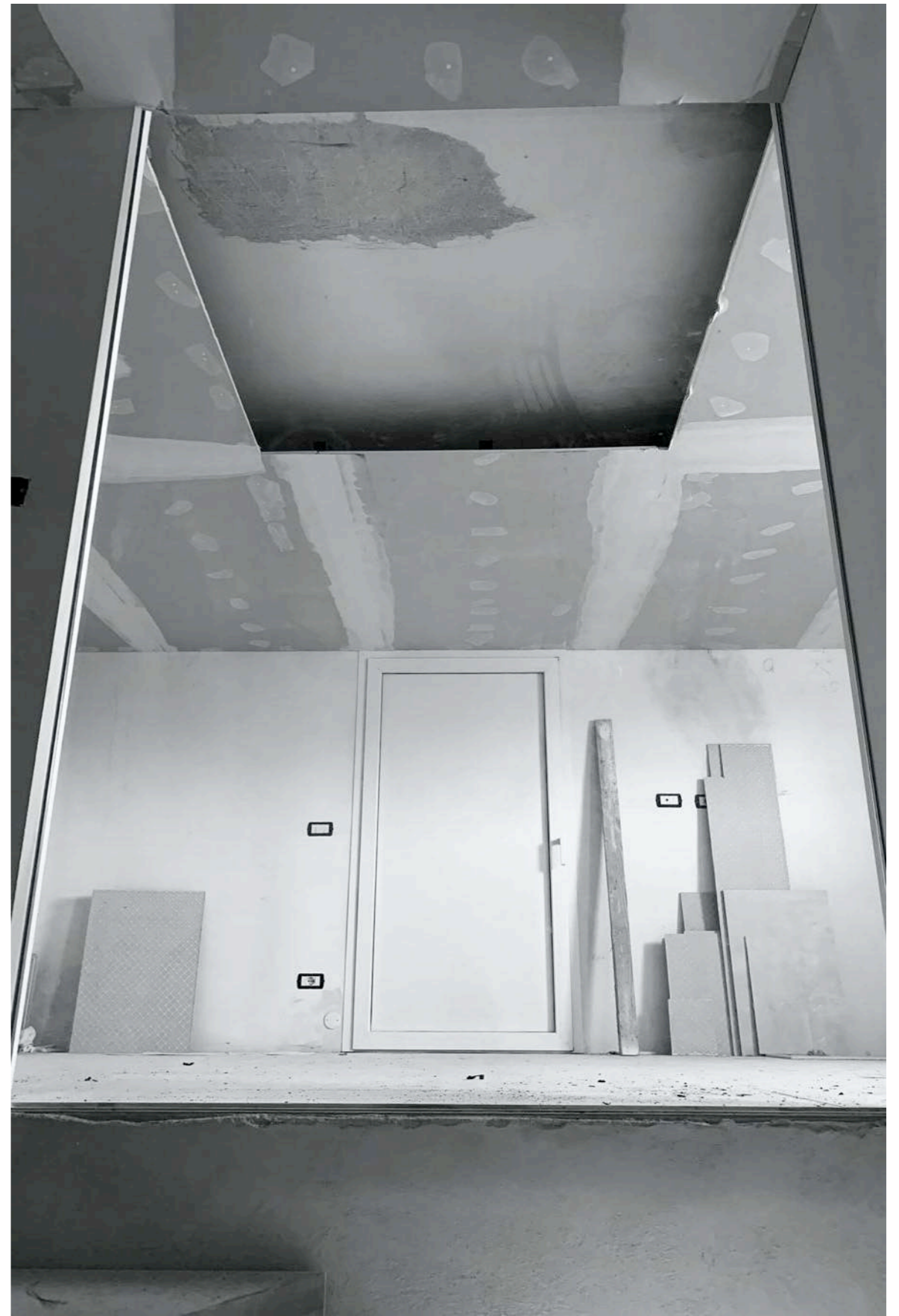
Casa F. - ristrutturazione di una villa a
Modena - progetto di interioring - 1. salotto,
2. veranda, 3. cucina.



1



2



3



Casa D. - ristrutturazione di un attico a Modena - progetto di interioring - disimpegno camera da letto

Alla pagina precedente:

Casa D. - ristrutturazione di un attico a
Modena - progetto di interioring -
1.mansarda, 2. scala, 3. vetrata in mansarda.



1



2



3

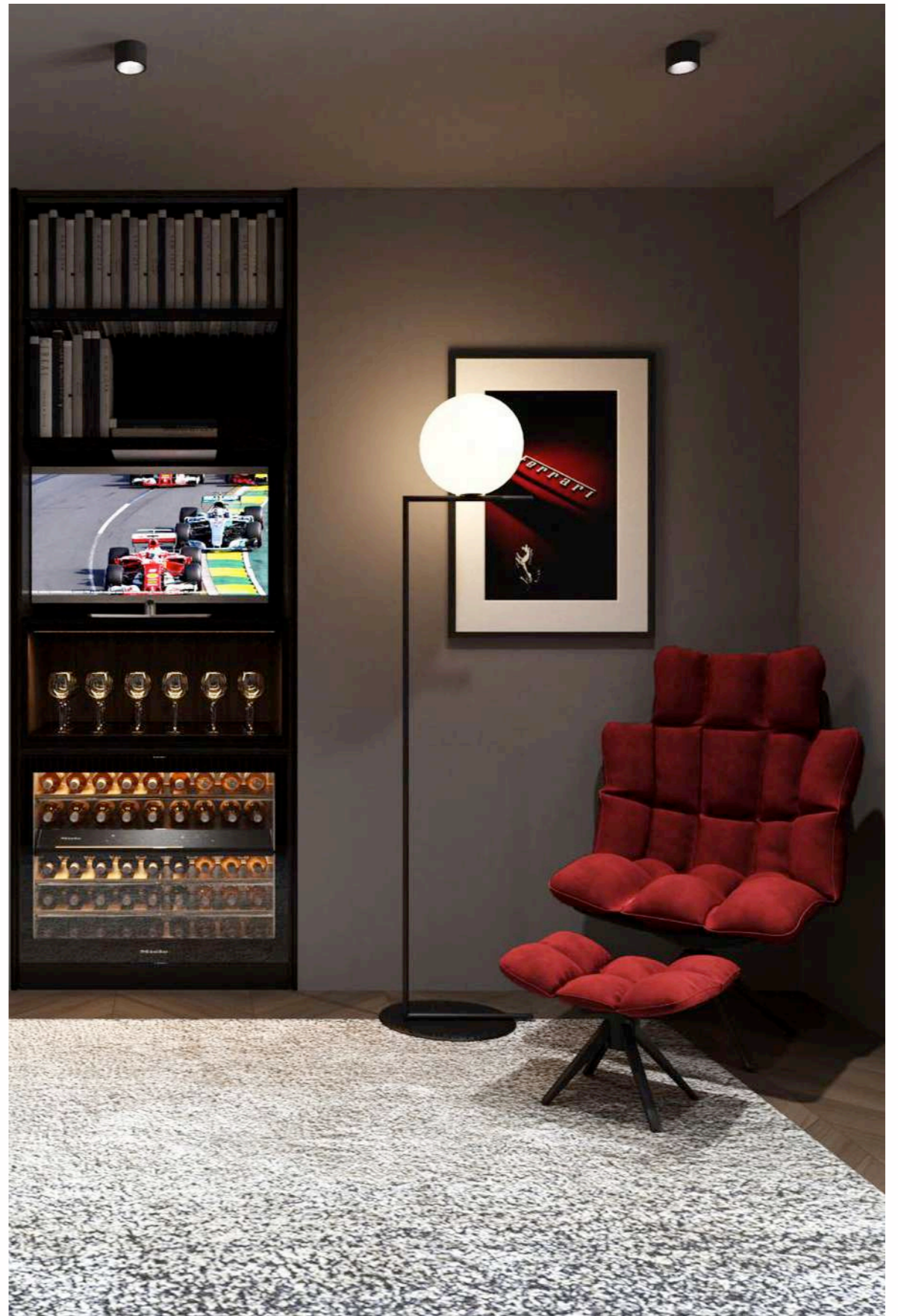
Casa D. - ristrutturazione di un attico a
Modena - progetto di interioring - 1.bagno
padronale, 2. bagno padronale, 3. bagno
ospiti.



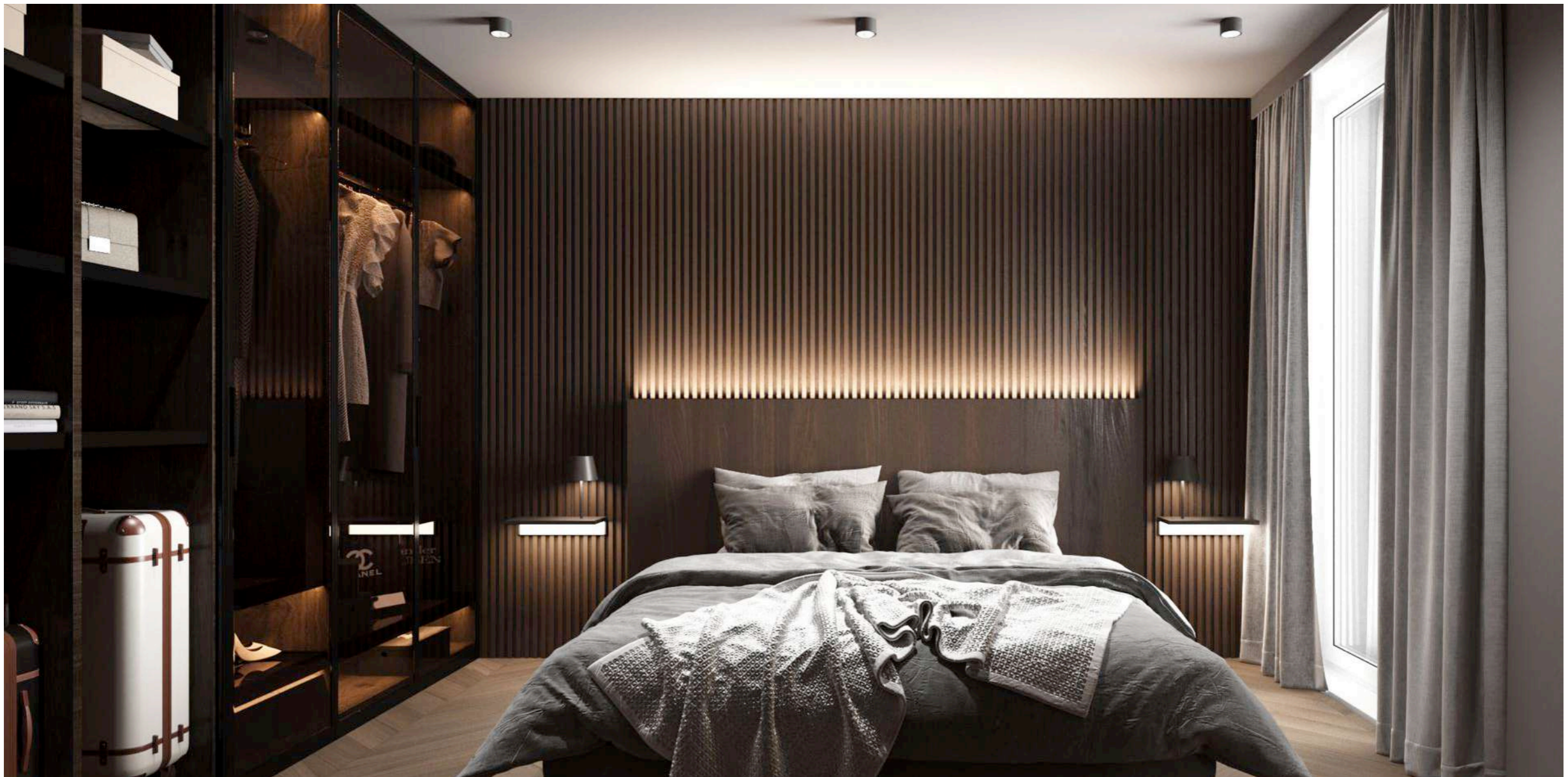
1



2



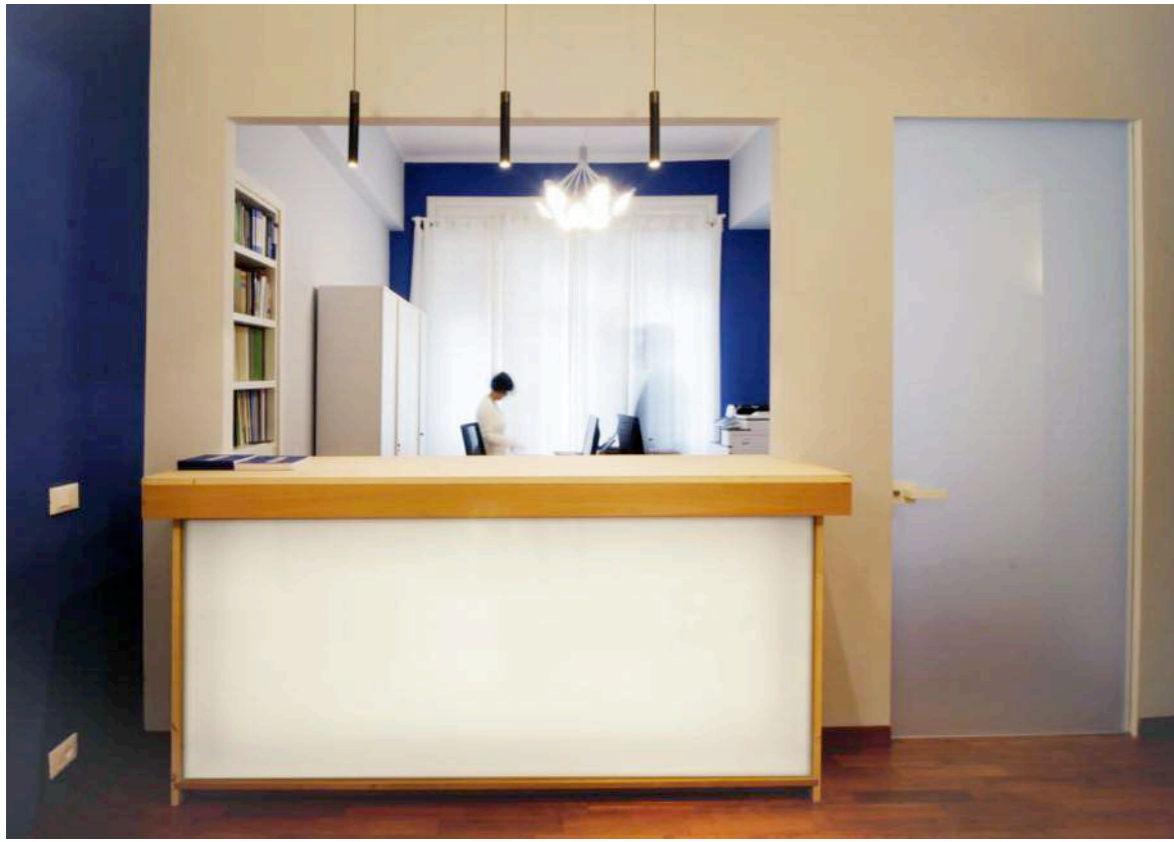
3



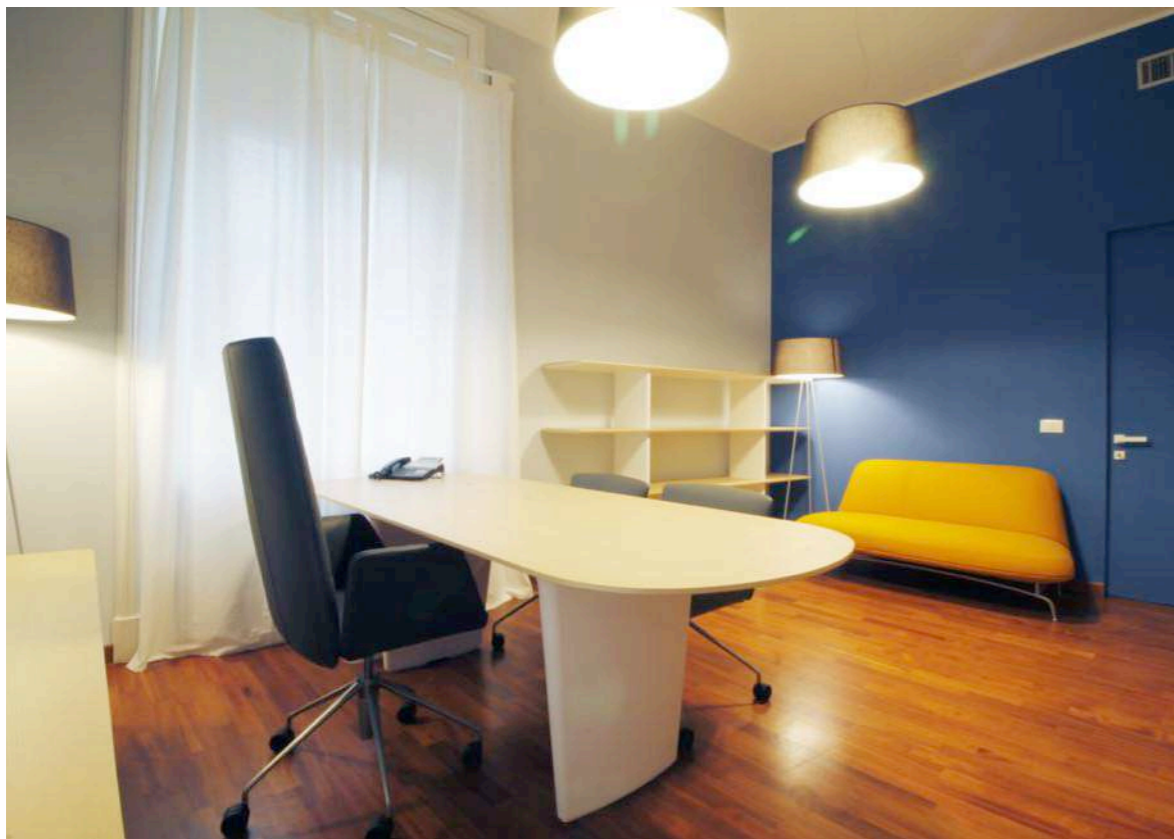
Maranello Village - rifacimento di camere e suites d'albergo - progetto di interioring - camera da letto

Alla pagina precedente:

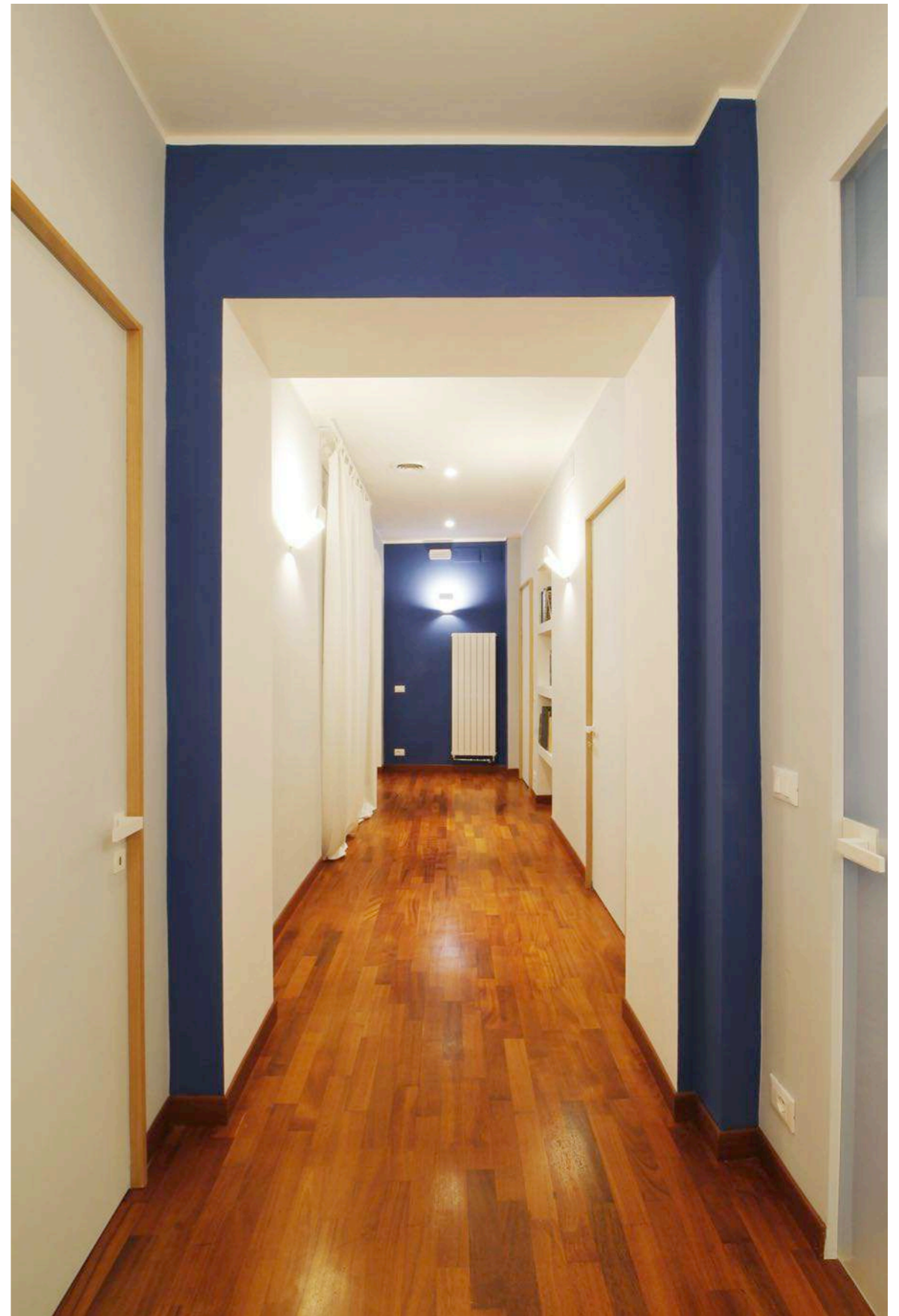
Maranello Village - rifacimento di camere e suites d'albergo - progetto di interioring - 1. bagno, 2. bagno, 3. zona living.



1



2



3



Sede Federlegno Arredo Roma - ristrutturazione - progetto di interioring - sala meetings

Alla pagina precedente:

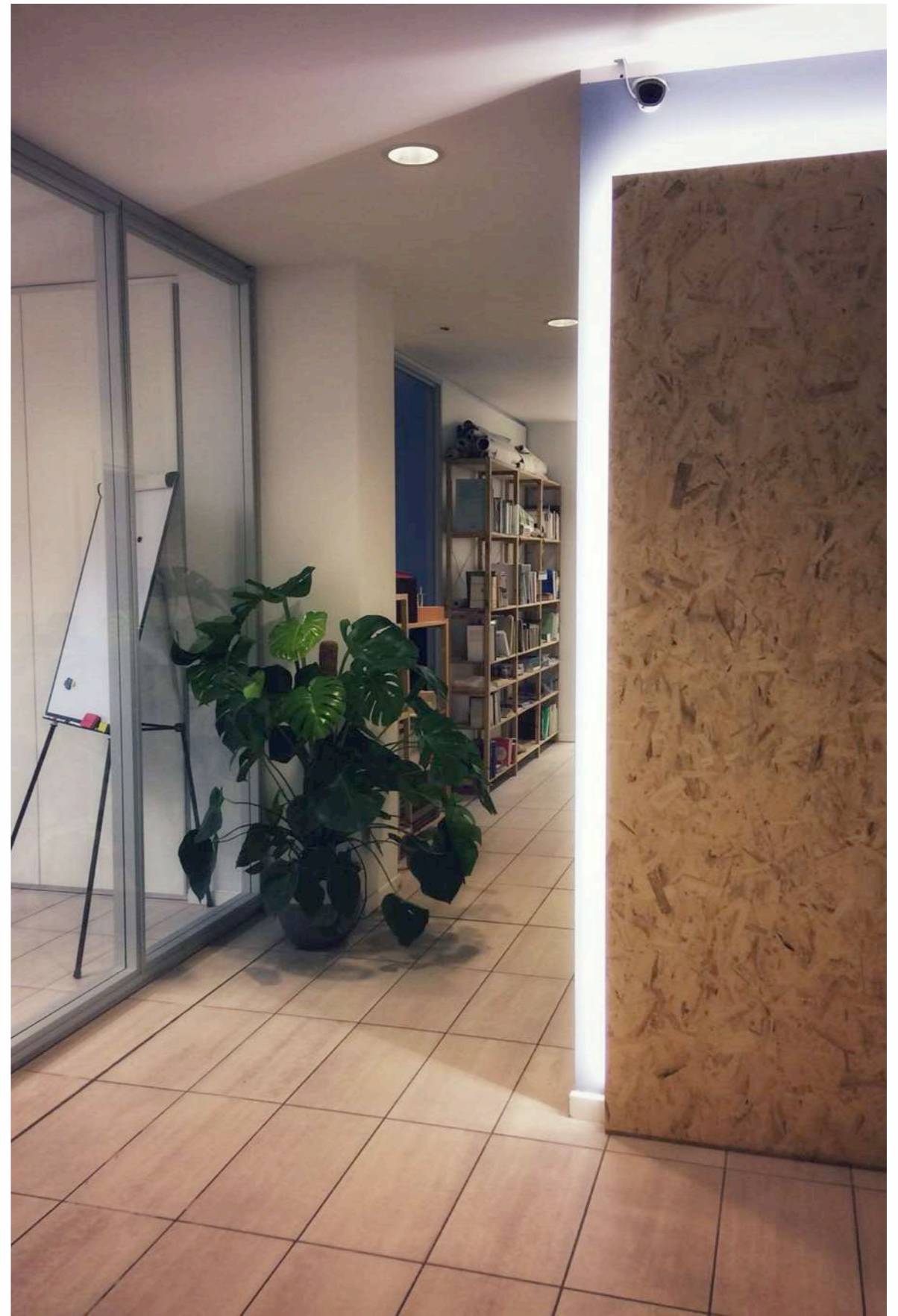
FLA Roma - ristrutturazione- progetto di interioring
- 1. reception, 2. ufficio, 3. corridoio



1



2



3



Nuovi uffici Four Plan a Modena - ristrutturazione - open space

Alla pagina precedente:

Uffici Four Plan- ristrutturazione- 1. sala meetings,
2. open space, 3. corridoio



1



2



3



Polo culturale di Ravarino con nuova biblioteca - costruzione con struttura in legno lamellare

Alla pagina precedente:

Polo culturale di Ravarino con nuova biblioteca - 1. esterno, 2. vista del prospetto dalla strada principale, 3. sala lettura



1



2



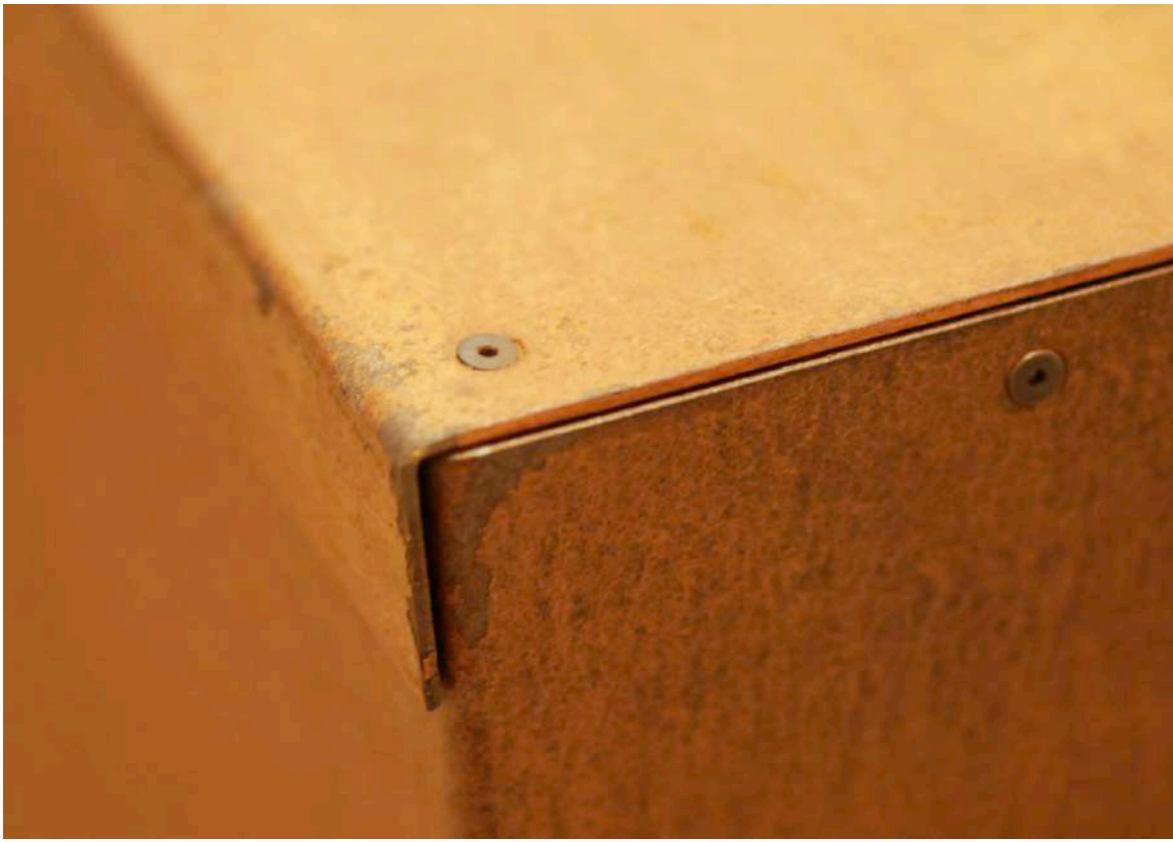
3



Polo culturale di Ravarino con nuova biblioteca - costruzione con struttura in legno lamellare

Alla pagina precedente:

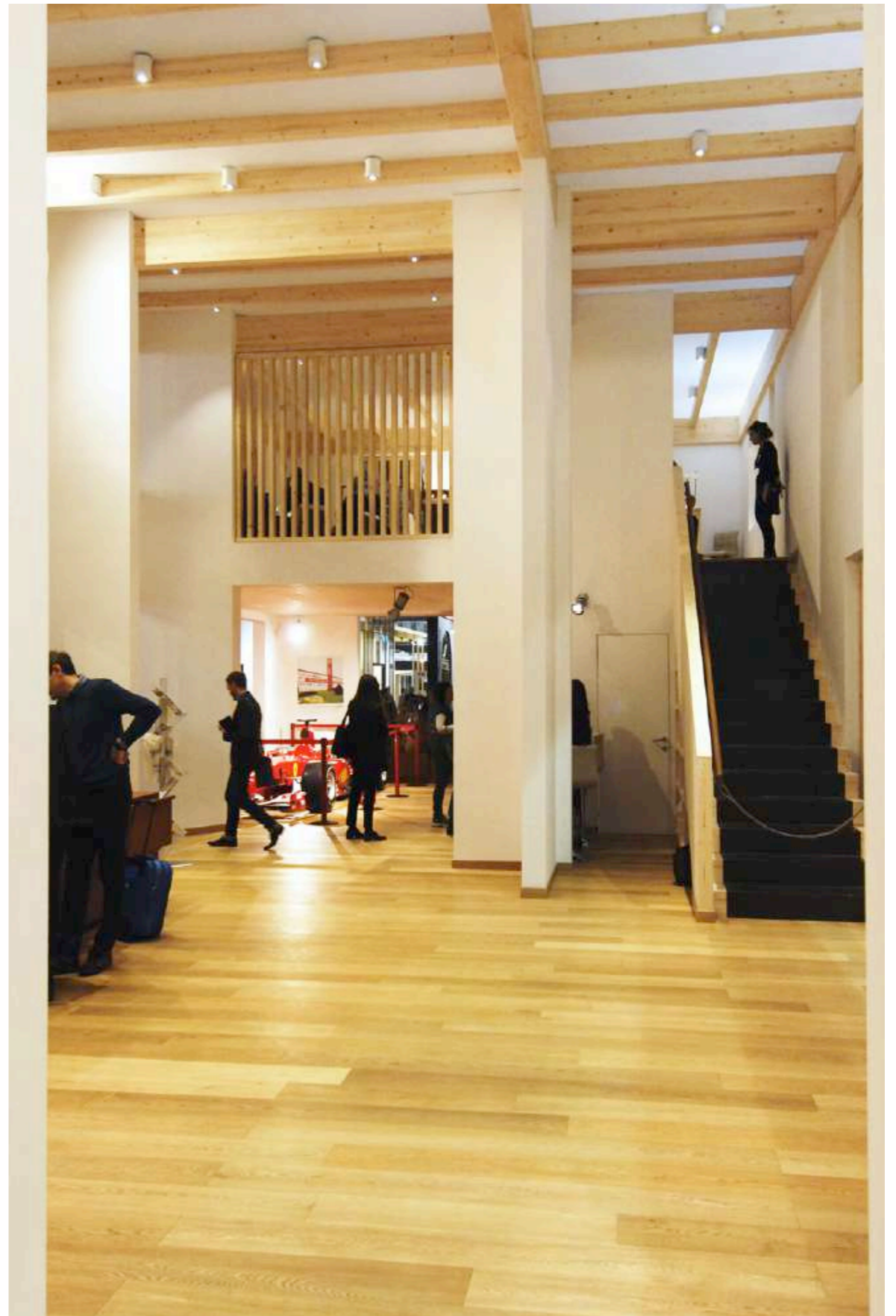
Polo culturale di Ravarino con nuova biblioteca
- 1. punto informazioni, 2. scala/zona break, 3.
sezione infanzia



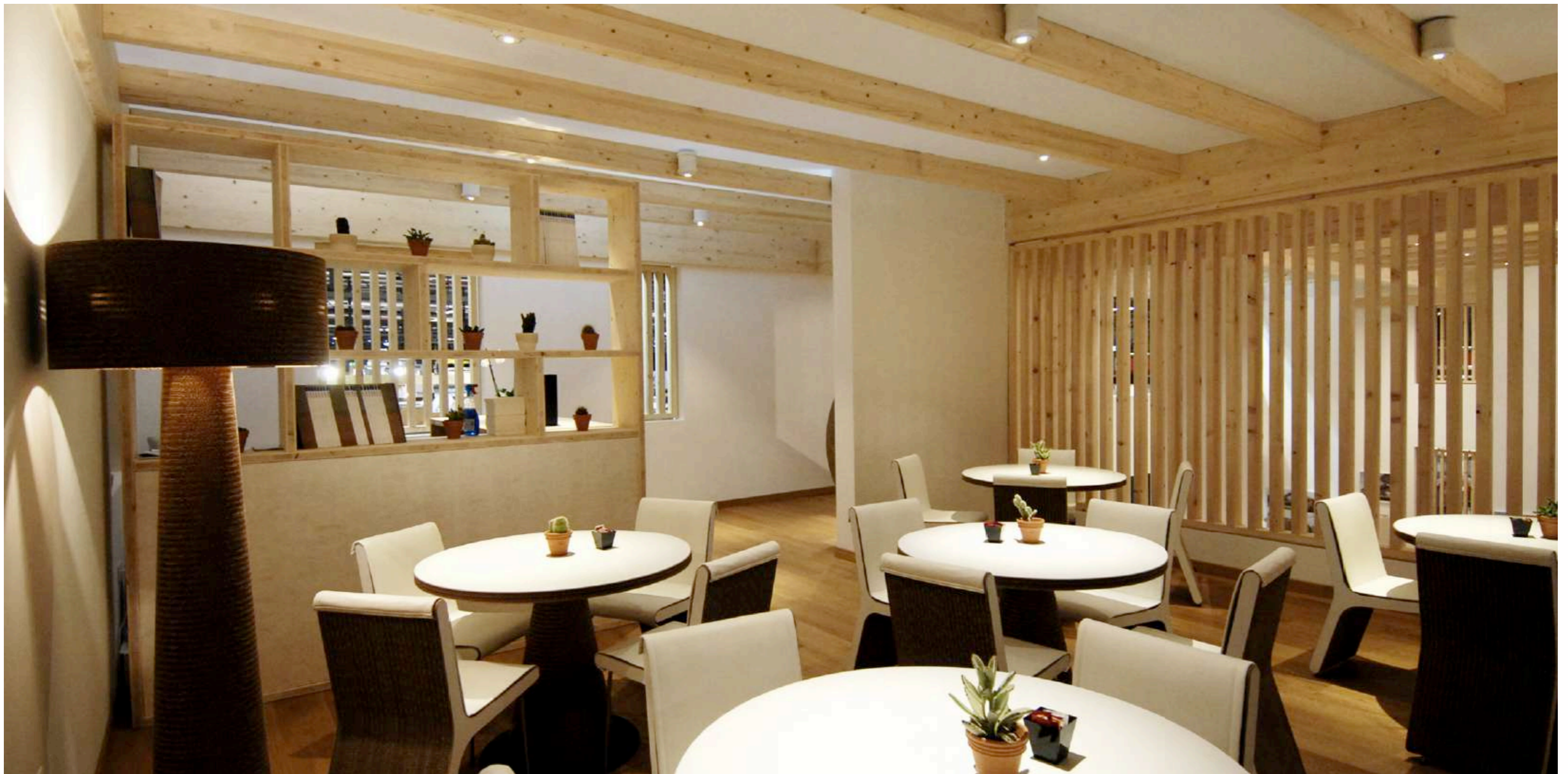
1



2



3



MADE EXPO 2015 Sistem Costruzioni - padiglione temporaneo

Alla pagina precedente:

MADE EXPO 2015 Sistem costruzioni - 1.
particolare, 2. doppio volume 3. area relax



1

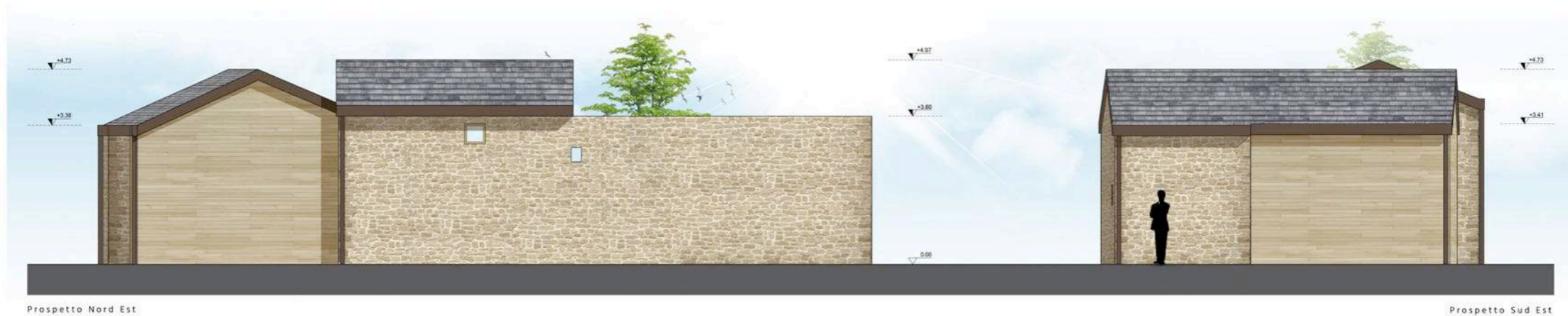


2

SUSANO
FINALMENTE UNA LUCE SI È ACCESA
CONCEPT



3



Memoriale a Susano - "Una luce si è accesa" - prospetti

Alla pagina precedente:

Memoriale della Buca di Susano - 1. prima dell'intervento, 2. tavola di progetto 3. struttura lignea



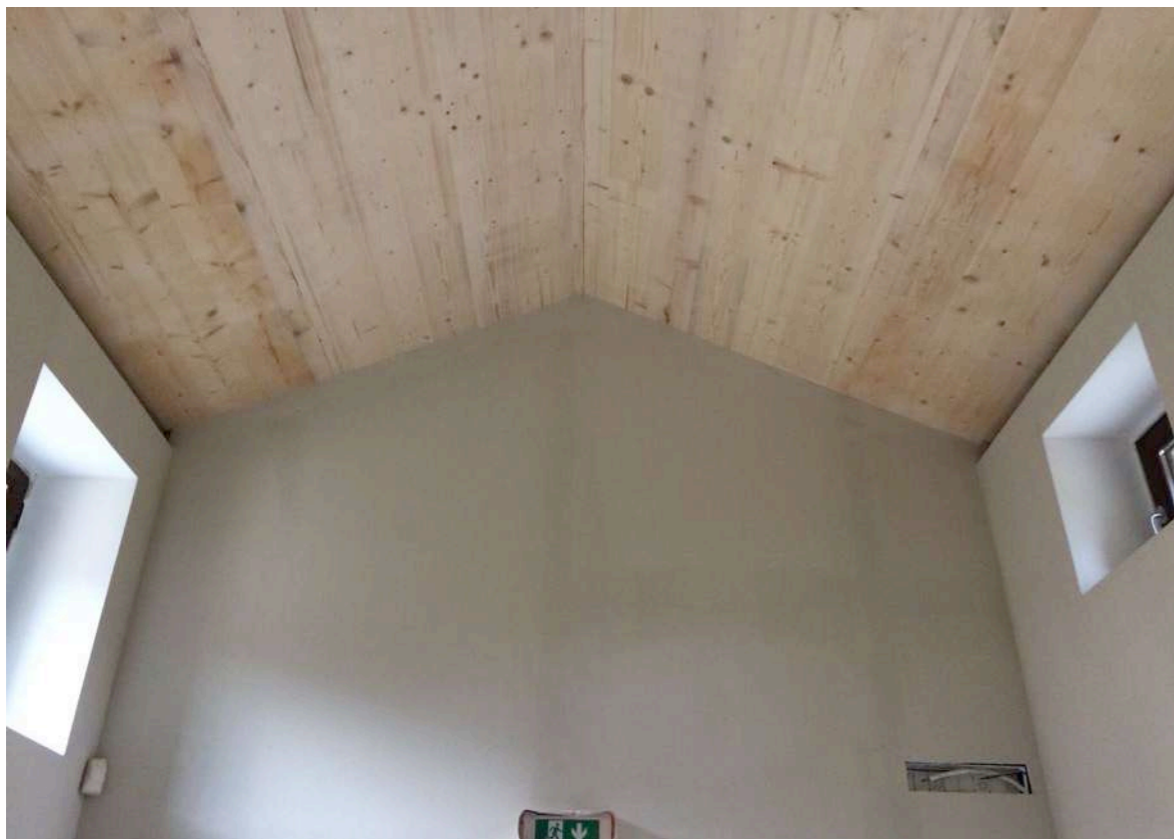
Memoriale a Susano - "Una luce si è accesa" - planovolumetrico



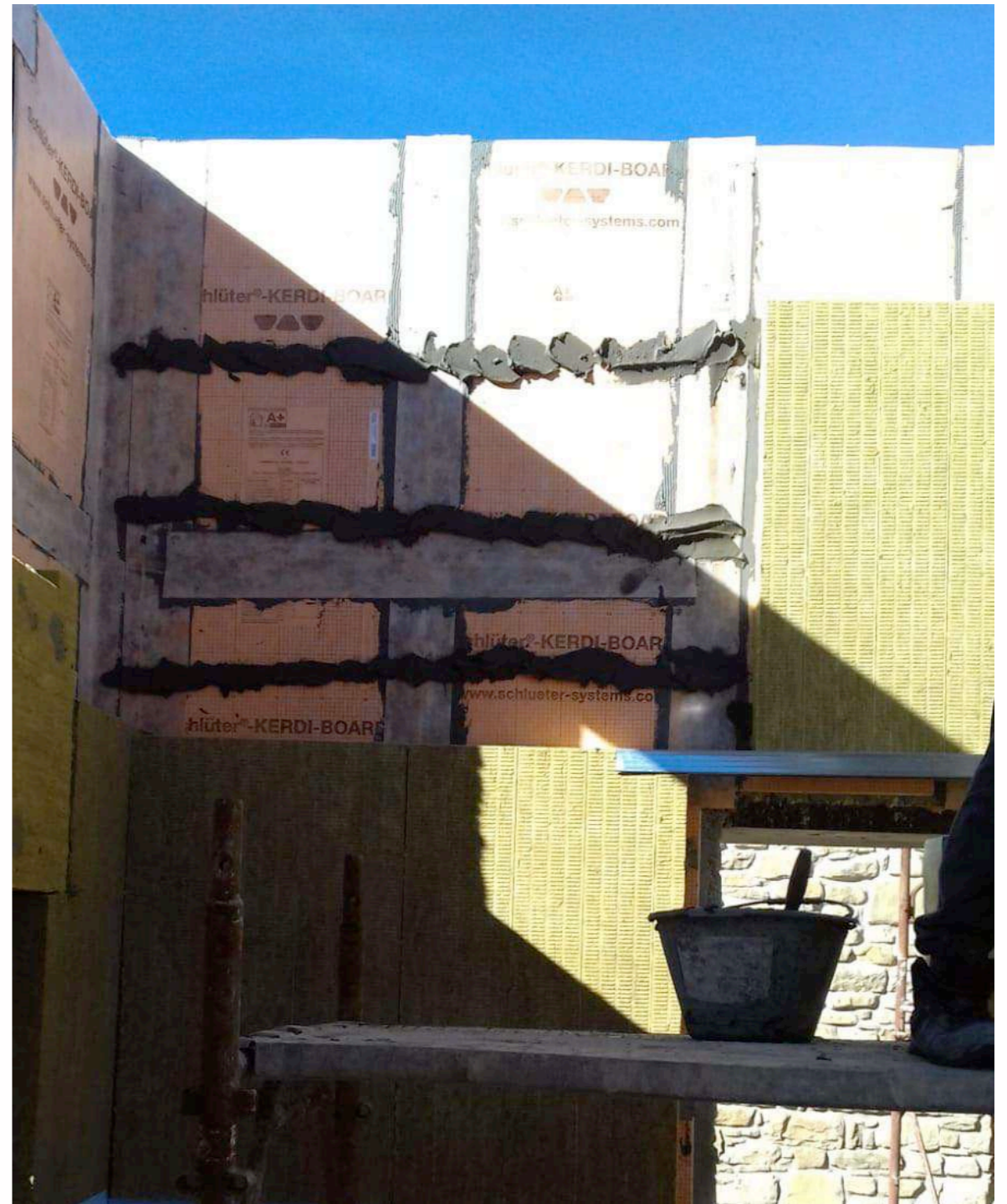
Memoriale della Buca di Susano - vista d'insieme



1



2



3

Alla pagina precedente:

Memoriale della Buca di Susano - 1. particolare vetrata a tetto, 2. particolare tetto ligneo, 3. particolare dell'isolamento delle pareti



1



2



3



Casa M. - nuova costruzione e progetto di interioring a Castelnuovo Rangone

Alla pagina precedente:

Casa M. - 1. esterno, 2. camera da letto, 3. doppio volume con scala



www.LSarchitettura.it - studio@LSarchitettura.it