



VILLA BERTACCHINI - PLURIFAMILIARE, MODENA

UNA VILLA IN LEGNO XLAM REALIZZATA IN SEI MESI NEL CUORE DI
MODENA

La villa in legno, sorta nel cuore di Modena in un contesto urbano consolidato e caratterizzato da segni architettonici semplici e di stampo classico, ha proprietà costruttive, strutturali, impiantistiche e energetiche all'avanguardia. **Efficienza energetica e sicurezza antisismica incontrano il design** Il nuovo complesso, interamente realizzato in legno con sistema Xlam, è un edificio dall'**elevata resistenza antisismica**, in **classe energetica A**, dalle linee neutre costituito da due unità immobiliari. **Composizione della villa bifamiliare in legno** La prima unità immobiliare è completamente dislocata al piano terra ed è costituita da ingresso, soggiorno, cucina abitabile, disimpegno, studio, zona notte con accesso bagno, camera matrimoniale, camera singola. Sempre al piano terra è dislocato uno spazio comune a entrambe le unità immobiliari, con accesso indipendente dall'ingresso in comune. Dalla scala interna è possibile raggiungere il piano primo ed il piano mansarda con le quali si definisce la seconda unità immobiliare, costituita da soggiorno, cucina abitabile, zona notte con accesso a bagno principale, bagno secondario, zona ripostiglio e due camere matrimoniali.

DETTAGLI REALIZZAZIONE

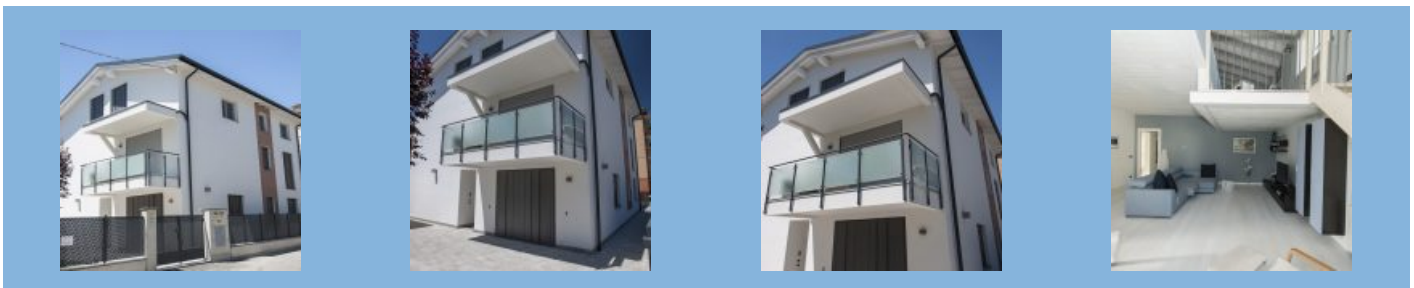
Plurifamiliare

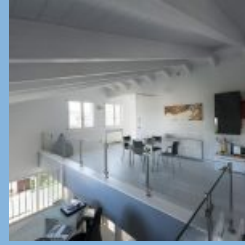
Localizzazione: Modena

Destinazione d'uso: Abitazioni Indipendenti o Bifamiliari

Progettazione architettonica e strutturale: Ing. Andrea Bertacchini

Area totale: 330mt





XLAM



Perché scegliere il sistema Xlam

Il sistema Xlam rappresenta l'innovazione tecnologica nel campo della costruzione di case ed edifici in legno. L'elevata versatilità di questo sistema permette realizzazioni architettoniche fuori dal comune, anche per **edifici multipiano in legno**. Permette un **ottimo isolamento termico e** garantisce un'**elevata resistenza al fuoco**, un processo di asciugatura veloce e un buon **isolamento acustico**.

Cos'è il sistema Xlam

Il pannello Xlam è composto da strati incrociati incollati tra loro e rende il sistema costruttivo altamente **flessibile**. Composto al 99,4% da legno e allo 0,6% da colla, l'Xlam è considerato un materiale monolitico **in grado di sopportare carichi elevati e resistere alle sollecitazioni esterne e sismiche**.



Sede / Headquarter:

Sistem Costruzioni s.r.l.
Via Montegrappa 18 - 20
41014 Solignano di Castelvetro (MO), Italy
Tel. +39 059 797477 - 797591
Fax. +39 059 797646

info@sistem.it
www.sistem.it

Sucursal Cuba

Centro de Negocios Miramar
Calle 3a e/e 76 y 78, Edificio Beijing,
Piso 1, Oficina 133
Ciudad de la Habana, Cuba
Tel. 0053 7 2040823

sistemcuba@enet.cu
www.sistem.it