



## VILLA ZANE - FAENZA (RAVENNA)

### UN'EDIFICIO DI PREGIO SU PIÙ PIANI

A Faenza, in provincia di Ravenna, abbiamo realizzato una villa chiavi in mano con il sistema **Platform-Frame**. Questa tecnica ha permesso di costruire una struttura su più piani con elevati standard di **risparmio energetico** e resistenza alle **sollecitazioni sismiche**. La scelta di un'abitazione in legno è stata valorizzata anche in chiave **estetica**, attraverso la realizzazione dei ballatoi esterni e di barriere che filtrano la luce e riparano dagli elementi .

## DETTAGLI REALIZZAZIONE

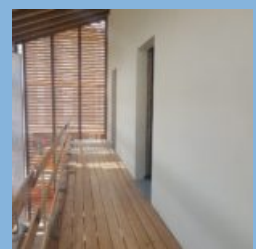
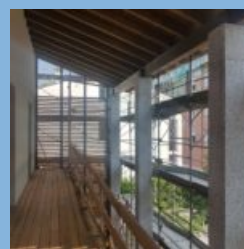
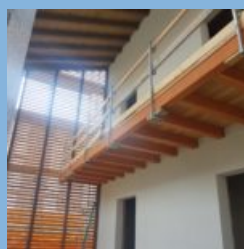
Palazzina in legno Palazzina Multipiano

**Luogo:** Faenza (RA)

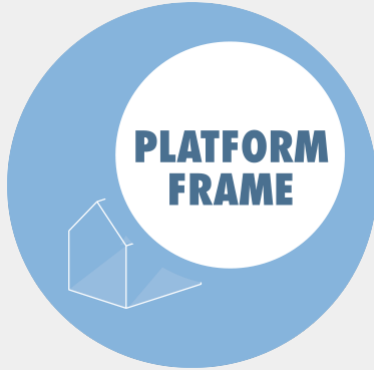
**Destinazione d'uso:** Abitazioni Indipendenti o Bifamiliari Edifici Residenziali

**Progetto architettonico e strutturale**

**Area complessiva:** mq



## Platform Frame



### Perché scegliere il Sistema Platform-Frame

**Il sistema Platform-Frame è ideale per costruire case e altri edifici prefabbricati multipiano in legno.** Con questo sistema è possibile realizzare edifici residenziali singoli e condominiali fino a quattro piani. Per questo motivo è particolarmente adatto a **realizzazioni in legno per Social Housing**: strutture per emergenze abitative e spazi collettivi condivisi. Il sistema garantisce ottime capacità di **coibentazione e resistenza al sisma**: vanta il coefficiente di struttura più alto fra le tipologie costruttive in legno. Rappresenta inoltre una metodologia **economica**, di **facile montaggio**.

### Cos'è il Sistema Platform-Frame

**Nel sistema costruttivo Platform-Frame ogni piano di un edificio funge da piattaforma per i piani superiori.** Il sistema, nato in Nord Europa, è molto diffuso nel Nord America. **Ogni parete o solaio è formato da montanti verticali in legno lamellare o KVH** posti ad interasse. Sui lati esterni viene posizionato il pannello di rivestimento strutturale OSB che copre completamente il telaio, attraverso l'utilizzo di chiodi ad aderenza migliorata ed angolari metallici. Il sistema Platform-Frame si basa generalmente su platea in cemento armato. Il collegamento fra la struttura in legno e le fondazioni viene assicurato mediante opportune barre filettate in acciaio o tasselli a pressione.



**Sede / Headquarter:**

Sistem Costruzioni s.r.l.  
Via Montegrappa 18 - 20  
41014 Solignano di Castelvetro (MO), Italy  
Tel. +39 059 797477 - 797591  
Fax. +39 059 797646

[info@sistem.it](mailto:info@sistem.it)  
[www.sistem.it](http://www.sistem.it)

**Sucursal Cuba**

Centro de Negocios Miramar  
Calle 3a e/e 76 y 78, Edificio Beijing,  
Piso 1, Oficina 133  
Ciudad de la Habana, Cuba  
Tel. 0053 7 2040823

[sistemcuba@enet.cu](mailto:sistemcuba@enet.cu)  
[www.sistem.it](http://www.sistem.it)