



CASA GALLO - MARANO SUL PANARO (MODENA)

UN'ABITAZIONE PRIVATA INDIPENDENTE, SICURA E CONFORTEVOLE

A Marano sul Panaro, in provincia di Modena, abbiamo realizzato un'abitazione privata utilizzando il sistema **Xlam**. Siamo stati così in grado di edificare una struttura dotata di un **ottimo isolamento termico**, un'alta **resistenza al fuoco** e notevoli **caratteristiche antisismiche**.

DETTAGLI REALIZZAZIONE

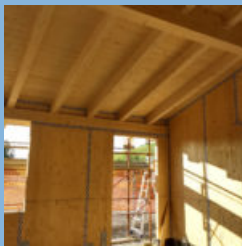
Abitazione Monofamiliare

Localizzazione: Marano Sul Panaro

Destinazione d'uso: Abitazioni Indipendenti o Bifamiliari

Progettazione architettonica e strutturale:

Area totale: mt



XLAM



Perché scegliere il sistema Xlam

Il sistema Xlam rappresenta l'innovazione tecnologica nel campo della costruzione di case ed edifici in legno. L'elevata versatilità di questo sistema permette realizzazioni architettoniche fuori dal comune, anche per **edifici multipiano in legno**. Permette un **ottimo isolamento termico e** garantisce un'**elevata resistenza al fuoco**, un processo di asciugatura veloce e un buon **isolamento acustico**.

Cos'è il sistema Xlam

Il pannello Xlam è composto da strati incrociati incollati tra loro e rende il sistema costruttivo altamente **flessibile**. Composto al 99,4% da legno e allo 0,6% da colla, l'Xlam è considerato un materiale monolitico **in grado di sopportare carichi elevati e resistere alle sollecitazioni esterne e sismiche**.



Sede / Headquarter:

Sistem Costruzioni s.r.l.
Via Montegrappa 18 - 20
41014 Solignano di Castelvetro (MO), Italy
Tel. +39 059 797477 - 797591
Fax. +39 059 797646

info@sistem.it
www.sistem.it

Sucursal Cuba

Centro de Negocios Miramar
Calle 3a e/e 76 y 78, Edificio Beijing,
Piso 1, Oficina 133
Ciudad de la Habana, Cuba
Tel. 0053 7 2040823

sistemcuba@enet.cu
www.sistem.it