



CASA XBLOCK - MODENA

UN INNOVATIVO USO DELLE TECNOLOGIE XLAME BLOCK-HOUSE

Oggi vi presentiamo un edificio abitativo su due livelli di 200mq realizzato con tecnologia "X-Block" in provincia di Modena. Il sistema X-Block unisce la tecnologia costruttiva Xlam al sistema Block-House.

DETTAGLI REALIZZAZIONE

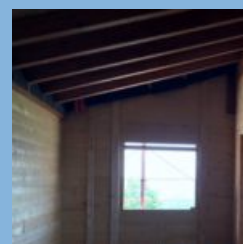
Abitazione Monofamiliare

Localizzazione: Modena

Destinazione d'uso: Abitazioni Indipendenti o Bifamiliari Edifici Residenziali

Progettazione architettonica e strutturale:

Area totale: 200mt





XLAM



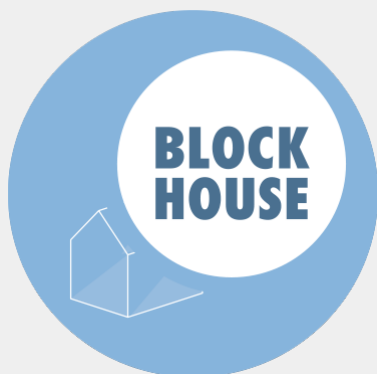
Perché scegliere il sistema Xlam

Il sistema Xlam rappresenta l'innovazione tecnologica nel campo della costruzione di case ed edifici in legno. L'elevata versatilità di questo sistema permette di progettare le più diverse soluzioni architettoniche e di realizzare strutture in legno fuori dal comune. La straordinaria robustezza e flessibilità dei pannelli Xlam e delle tecniche costruttive in cui vengono impiegati permettono ad esempio la realizzazione di **edifici multipiano** in legno, per i più diversi utilizzi, siano essi quello abitativo, commerciale o produttivo, così come per edifici scolastici e strutture polifunzionali. Il sistema costruttivo **Xlam** permette un **ottimo isolamento termico** e garantisce un' **elevata resistenza al fuoco**, un processo di asciugatura veloce e un buon **isolamento acustico**.

Cos'è il sistema Xlam

Il pannello Xlam è composto da strati incrociati incollati tra loro e rende il sistema costruttivo altamente **flessibile**. Composto al 99,4% da legno e allo 0,6% da colla, l'Xlam è considerato un materiale monolitico **in grado di sopportare carichi elevati e resistere alle sollecitazioni esterne e sismiche**.

Block House



Perché scegliere il sistema Block House

Il **sistema costruttivo Block House** permette di **costruire case e ville prefabbricate in legno, solide, compatte** e dal perfetto **isolamento termico e acustico**. Diventa così possibile abbattere anche i tempi e i costi di realizzazione, ottenendo realizzazioni dall'impatto estetico sia classico che moderno.

Cos'è il sistema Block House

Si tratta di un sistema tradizionale diffuso nell'Europa centro settentrionale e nelle zone alpine. Consiste nella sovrapposizione di travi di legno squadrate con scanalature longitudinali e interventi alle estremità, le quali favoriscono l'incastro d'angolo. La stabilità delle pareti e la resistenza alle azioni orizzontali è ottenuta tramite l'incastro tra pareti ortogonali, realizzato attraverso maschiature molto caratterizzanti anche dal punto di vista estetico.



Sede / Headquarter:

Sistem Costruzioni s.r.l.
Via Montegrappa 18 - 20
41014 Solignano di Castelvetro (MO), Italy
Tel. +39 059 797477 - 797591
Fax. +39 059 797646

info@sistem.it
www.sistem.it

Sucursal Cuba

Centro de Negocios Miramar
Calle 3a e/e 76 y 78, Edificio Beijing,
Piso 1, Oficina 133
Ciudad de la Habana, Cuba
Tel. 0053 7 2040823

sistemcuba@enet.cu
www.sistem.it